

Solutions de traitement des eaux usées

BioFicient+[®]

La station d'épuration autonome du leader du traitement des eaux



kingspan.fr/eaux


Kingspan[®]

60 ans d'expertise et de qualité

Fort de plus de 60 ans d'expérience en solutions de traitement des eaux usées, Kingspan vous aide à choisir le système d'épuration le mieux adapté à votre habitation. Une unité de traitement totalement intégrée, adaptée à vos besoins et sans souci.

BioFicient+®, leader des systèmes de traitement des eaux usées en assainissement autonome

Avec une micro-station d'épuration Kingspan, vous bénéficiez de la tranquillité que seul ce leader des systèmes de traitement des eaux usées peut offrir. Nos cuves sont en parfaite conformité avec toutes les normes environnementales en vigueur, et leur performance a été testée selon la norme NF EN 12566-3.

Du début à la fin, l'assistance d'experts mondiaux en solutions de traitement des eaux usées

Nous sommes conscients que le choix d'un système d'épuration approprié à votre habitation peut être un véritable casse-tête. C'est pourquoi notre équipe locale d'experts reste à vos côtés pendant toute la durée d'installation du système d'épuration, qu'il s'agisse d'un système destiné à une nouvelle construction ou à une habitation existante.

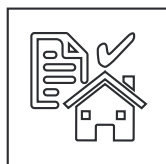
Ce que vous pouvez attendre de nous

Votre solution idéale de traitement des eaux en 4 étapes



Etape 1

Une fois que vous nous avez contactés, un expert Kingspan de votre région vient examiner votre habitation.



Etape 2

Des experts compétents Kingspan réalisent une analyse complète du lieu d'installation afin de vous aider à choisir le modèle de BioFicient+® répondant à vos besoins.



Etape 3

L'un de nos techniciens qualifiés et agréés se charge de la première mise en service et du démarrage de votre cuve.



Etape 4

Kingspan et ses installateurs offrent des packs service et maintenance sur mesure pour votre BioFicient+®.

Nos solutions bénéficient de garanties et d'un service après-vente hors pair qui vous fournira l'assistance dont vous avez besoin, y compris pour l'entretien et la maintenance, afin d'assurer votre tranquillité et la rentabilité de votre système BioFicient+® Kingspan. Notre objectif est simple : finis les soucis en choisissant la station d'épuration des eaux usées adaptée à votre habitation.

BioFicient+®

Caractéristiques du BioFicient+®

La micro-station d'épuration des eaux usées BioFicient+® Kingspan est une solution fiable et efficace pour le traitement des eaux usées des habitations non raccordées à une station d'épuration communale. Les micro-stations BioFicient+® sont adaptées à des habitations abritant jusqu'à 10 personnes. Fabriquées en polyéthylène de qualité supérieure, elles font appel aux toutes dernières technologies en matière d'épuration, pour un traitement irréprochable des eaux usées.

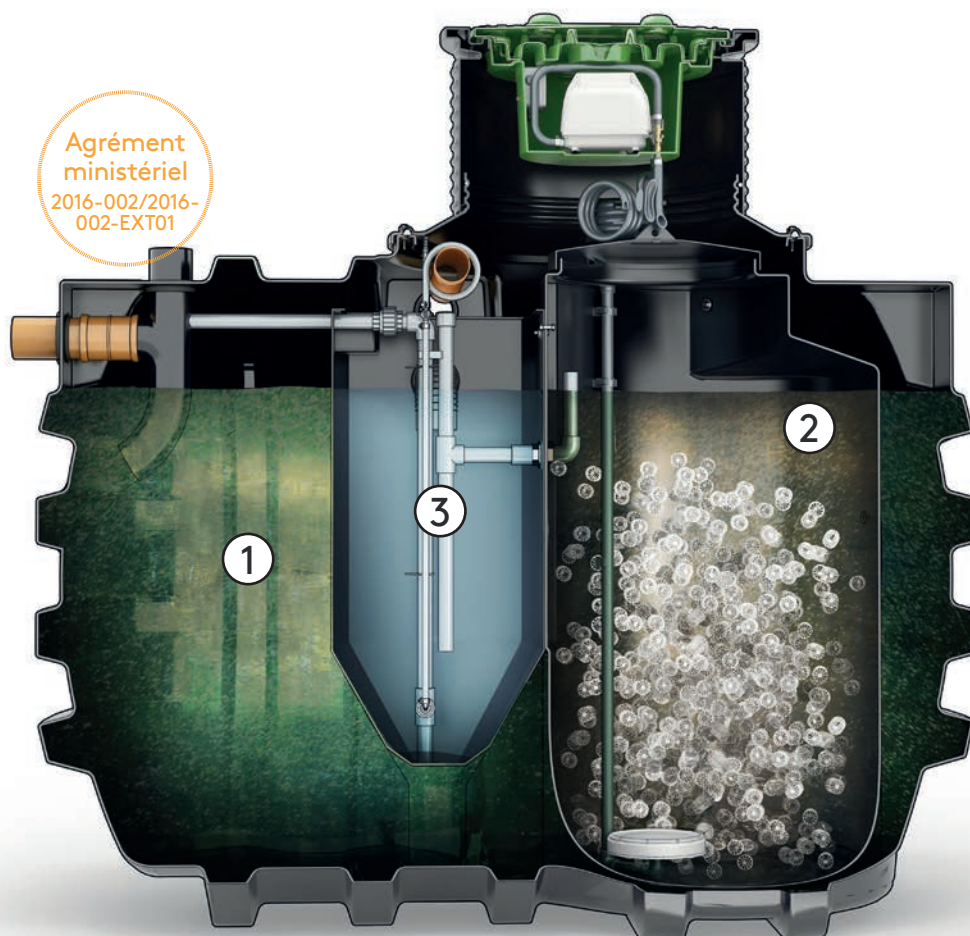
Le système BioFicient+® offre aux particuliers les avantages suivants :

- Idéal en cas de fouille peu profonde, faible impact visuel.
- Facile à installer : une petite pelleuse suffit grâce à sa légèreté et à sa forme exclusive, ce qui se traduit par des économies de temps et d'argent.
- Conçu et fabriqué par Kingspan, le BioFicient+® est parfaitement conforme, testé et certifié selon NF EN 12566, partie 3.
- Détenteur des agréments ministériels 2016-002/2016-002-EXT01 qui garantissent que le système est conforme à la législation française et répond aux exigences des communes et des SPANC.

Avantages du BioFicient+®

Conçu conformément aux normes les plus strictes, ses caractéristiques sont les suivantes :

- Adapté aux fouilles peu profondes
- Robuste et léger
- Installation simple et économique
- Technologie d'épuration efficace et ultra performante
- Faible consommation électrique
- Impact visuel minimal
- Plusieurs rehausses disponibles pour s'adapter aux profondeurs du site
- Système conçu avec un tuyau d'accès pour faciliter la vidange



Agrément
ministériel
2016-002/2016-
002-EXT01



① Décanteur primaire

② Biozone

③ Clarificateur

Fonctionnement du BioFicient+[®]

BioFicient+[®] est une nouvelle génération de micro-stations de traitement complet des eaux usées, développée pour traiter les eaux usées domestiques dans un système simple et compact. L'épuration s'effectue en trois étapes, dans une seule et unique cuve. Le traitement par support aéré mobile (lit fluidisé) utilisé dans la station est une évolution plus compacte du traitement biologique traditionnel, pour une épuration des eaux usées exhaustive et plus efficace.

Modèle	Matériaux utilisés	Équivalent -Habitant	Capacité (litres)	Diamètre (mm)	Longueur (mm)	Profondeur d'alimentation standard (mm)	Profondeur d'écoulement standard (mm)	Hauteur d'ensemble (mm)	Gamme compresseur interne Profondeur d'alimentation (mm)	Gamme compresseur interne Profondeur d'écoulement (mm)
BioFicient+ [®] 6	Polyéthylène	6	3 580	1 690	2 480	575 - 875	675 - 975	2055 - 2355	725-875	825-925
BioFicient+ [®] 10	Polyéthylène	10	5 585	2 010	3 189	700 - 1025	800 - 1125	2460 - 2785	875-1025	975-1125

La profondeur d'alimentation peut être augmentée jusqu'à 1500mm maximum à l'aide de rehausses.

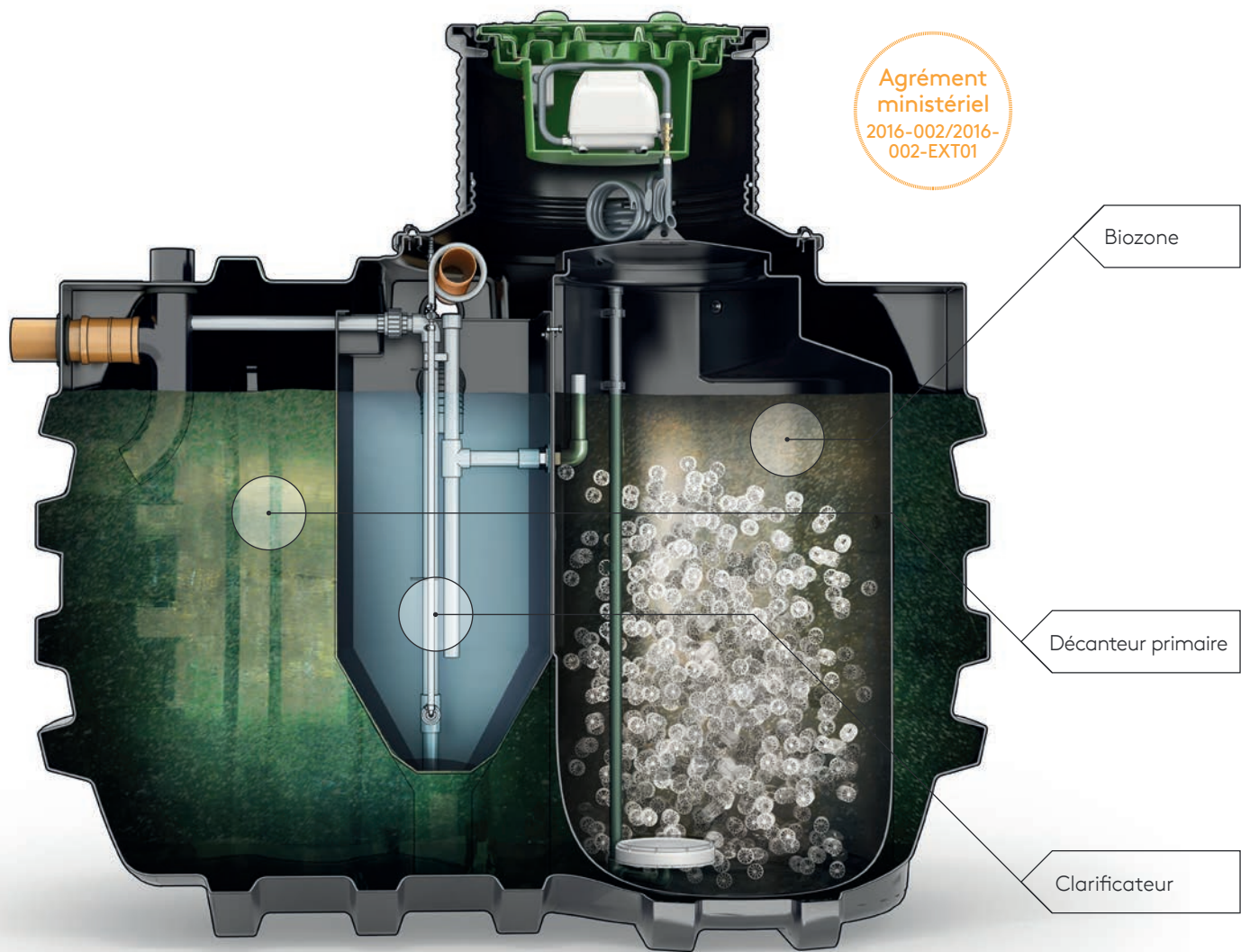


Étape 1

Les eaux usées sont acheminées dans le décanteur primaire, dans lequel les particules solides se déposent et sont retenues. Après décantation, les eaux usées quittent la zone primaire pour pénétrer dans la biozone (lit fluidisé).

Étape 2

L'eau ainsi prétraitée s'écoule gravitairement vers la biozone où elle entre en contact avec les supports de fixation libres. Sur ces supports se développe un biofilm qui dégrade la charge polluante de carbone et d'azote. Un surpresseur émet constamment des fines bulles d'air dans la biozone pour maintenir les supports en mouvement et fournir l'oxygène nécessaire pour les processus de dégradation aérobie.



Étape 3

Dans le clarificateur, les particules solides décantent pour se transformer en boue. La boue et le lixiviat sont réintroduits à intervalles définis, par fractions, dans le décanteur primaire afin d'y être à nouveau traités. De temps en temps, il est nécessaire de vidanger les zones de décantation primaire et finale de leur boue. La périodicité de la vidange dépend de la charge entrante.

Étape 4

L'eau traitée s'écoule gravitairement du clarificateur vers un milieu récepteur.

Étude de cas

Conseil technique

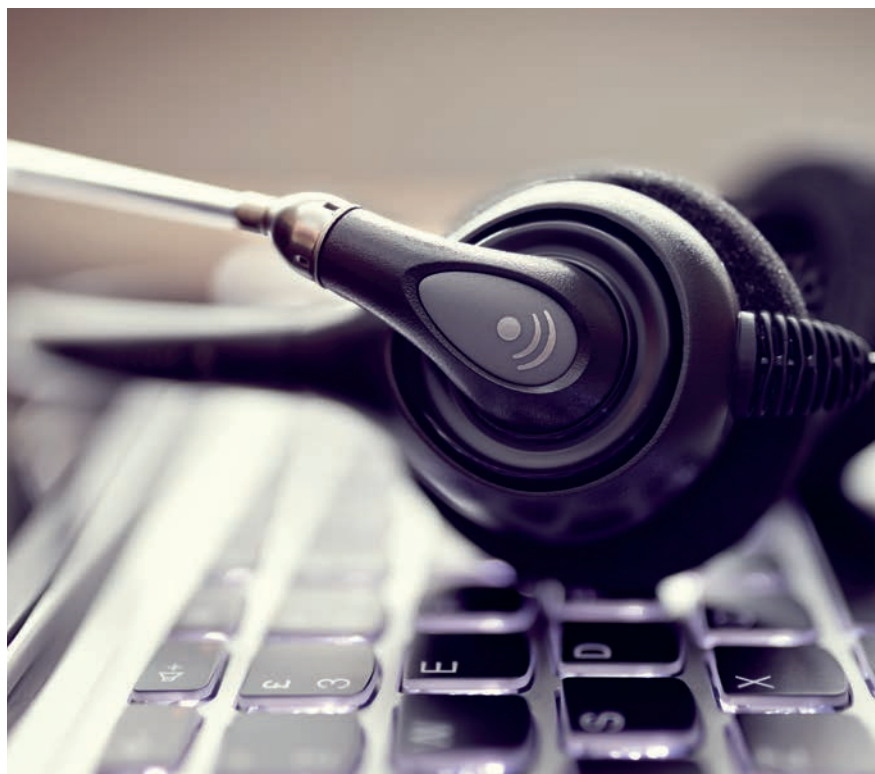


Une station d'épuration remplace une fosse septique défaillante

Notre équipe a récemment visité une propriété en rénovation en Bretagne afin d'évaluer une vieille fosse septique, et a recommandé une station d'épuration BioFicient+® 6 Kingspan.

La station BioFicient+® a spécialement été fabriquée pour les excavations peu profondes permettant ainsi une présence en surface discrète. Le système est livré complet avec un boîtier de contrôle, une alarme de perte de pression et un compresseur.

Le client n'a réalisé que vers la fin du projet de rénovation que la fosse septique existante était endommagée et ne pouvait plus être utilisée. En plus, l'équipe sur le chantier a dû travailler avec un accès limité et l'unité a été installée avec un remblai granuleux ayant été dans l'impossibilité de livrer le ciment sur le site. L'installation s'est terminée et le système a été démarré efficacement avec comme résultat une station d'épuration efficace et fonctionnelle pour le client.



Service clientèle et contact Kingspan

Nous examinons toutes vos demandes d'information, qu'elles soient de nature technique ou commerciale.

Vous avez besoin d'un avis ? D'un conseil ? D'une cotation ? N'hésitez pas à nous contacter pour une étude gratuite et sans engagement.

Contactez nous au: 0805 22 00 93
ou par email: eaux@kingspan.com

D'autres solutions de Kingspan

Conseil expert
disponible



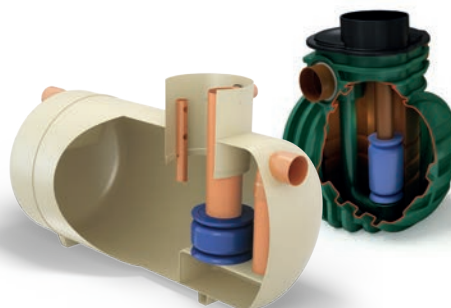
Kingspan offre une large gamme de solutions de traitement des eaux – pour des applications privées ou commerciales.

Pour plus d'informations sur nos produits, contactez le service clientèle au 0805 22 00 93 ou par courriel : eaux@kingspan.com

Stations d'épuration



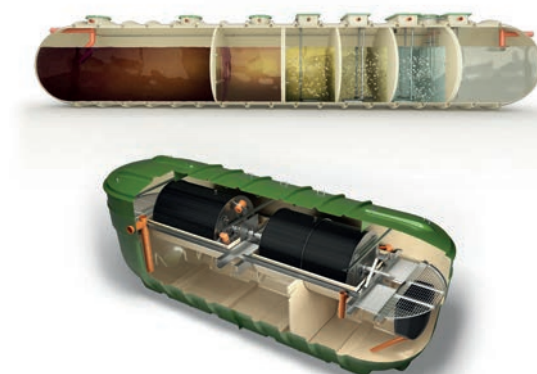
Séparateurs



Stations de pompage



Stations d'épuration semi-collectives



Récupération des eaux de pluie



France

Kingspan Environnemental
36 Rue du Louvre
75001 Paris
Tél: 0805 22 00 93
E-mail: eaux@kingspan.com

Pologne

Kingspan Environmental Sp. z o.o.
ul. Topolowa 5
62-090 Rokietnica
Polska
Tél: +48 61 660 94 71
E-mail: woda@kingspan.com

Royaume-Uni

Kingspan Environmental Ltd
College Road North,
Aston Clinton, Aylesbury,
Buckinghamshire, HP22 5EW
Tél: +44 (0) 1296 633000
Fax: +44 (0) 1296 633001
E-mail: water@kingspan.com

Norvège

Kingspan Miljø AS
Skiveien 42, 1410 Kolbotn,
Norway
Tél: +47 22 02 19 20
E-mail: va@kingspan.com

Irlande

Kingspan Environmental Ltd
Unit 1a, Derryboy Road
Carnbane Business Park
Newry, BT35 6QH
Tél: +47 22 02 19 20
E-mail: water-IE@kingspan.com

Australie

Kingspan Environmental Pty Ltd
8 Bessemer St, Blacktown
Sydney, NSW 2148
Tél: +61 (0) 2 8889 5400
Numéro vert: (depuis l'Australie)
1300 736 562
E-mail: sales.au@kingspan.com

Allemagne

Kingspan Environmental GmbH
Fuggerstraße 15
49479 Ibbenbüren
Tél: +49 (0) 6102 3686700
E-mail: wasser@kingspan.com

